

PRZEDMIAR ROBÓT: „Wykonanie zabezpieczeń przeciwpożarowych w budynku Szpitala Chorób Płuc im. Św. Józefa w Pilchowicach”

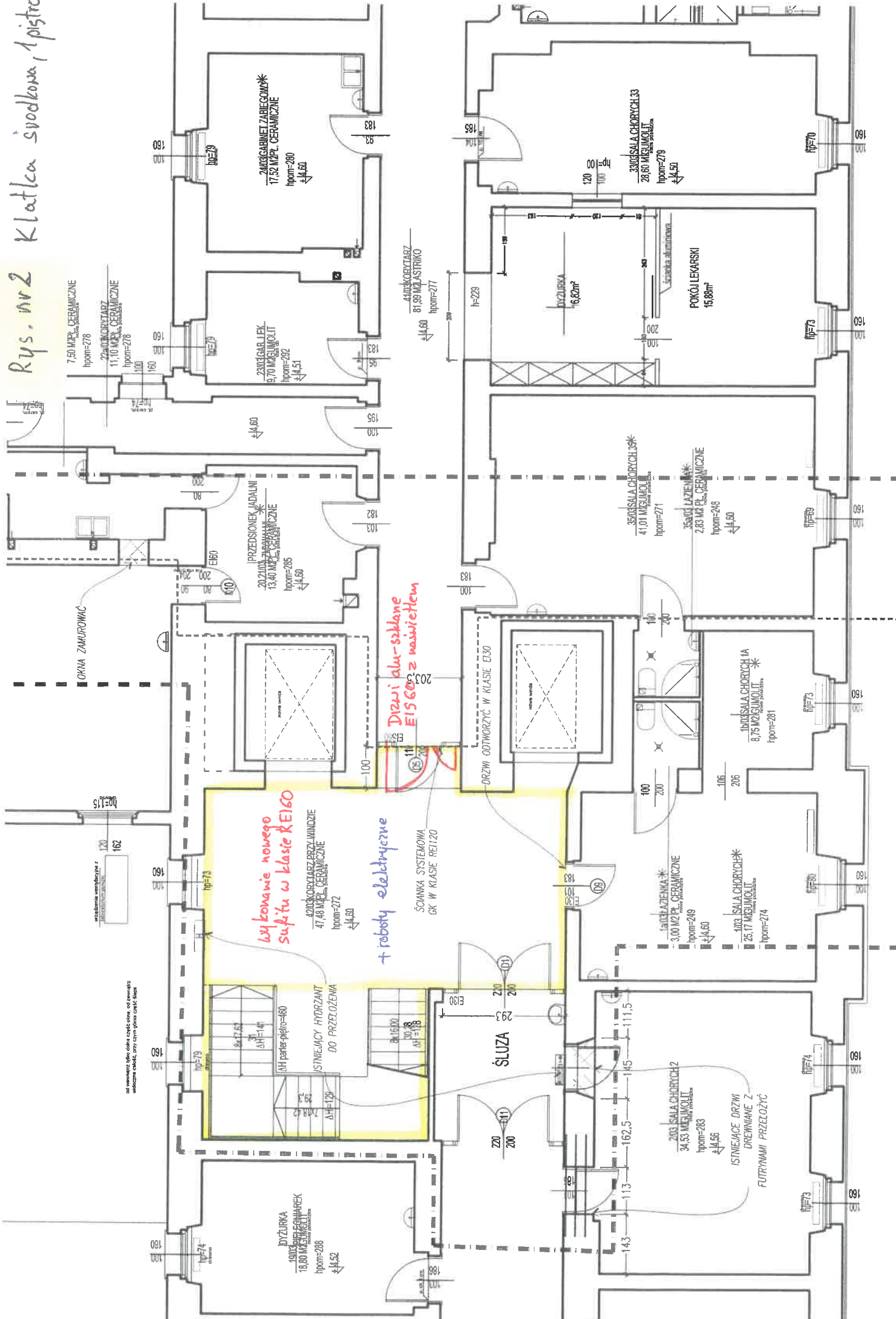
Lp.	Podstawa	Opis	Jednostka	Ilość	Krotność	Cena jedn. z krotnością	Wartość netto	Wartość brutto
1	Rozdział	Klatka środkowa - 2 piętro						
1.1	Element	Roboty budowlane						
1.1.1	KNR 1901/701/8	Roboty przygotowawcze - odbicie tynków wewnętrznych na stropach, zaprawa cementowo-wapienna, ponad 5-m ² , z zerwaniem otrzcinowania	m ²	19,43	1			
1.1.2	KNR 1901/428/1	Rozebranie, podsufitki z desek otynkowanych	m ²	19,43	1			
1.1.3	KNR 1901/701/8	Roboty przygotowawcze - odbicie tynków wewnętrznych na stropach, zaprawa cementowo-wapienna, ponad 5-m ² , z zerwaniem otrzcinowania - analogia - odbicie pasów tynków dla odszukania drewnianych elementów konstrukcyjnych do montażu okładzin ogniochronnych	m ²	7,42	1			
1.1.4	KNR 401/304/1 (1)	Uzupełnienie ścian lub zamurowanie otworów, zaprawa cementowo-wapienna, cegłami - nadmurowanie ścian	m ³	0,388	1			
1.1.5	KNRW 215/142/2	Szafka hydrantowa wewnętrzna - analogia - tylko demontaż	szk	1	1			
1.1.6	KNR 401/303/2 (1)	Uzupełnienie ścianek z cegieł lub zamurowanie otworów w ściankach, zaprawa cementowo-wapienna, ścianki grubości 1/2 cegły - zamurowanie wnęki po zdemontowanej szafce hydrantowej	m ²	0,4	1			
1.1.7	KNR 401/701/5	Odbicie tynków wewnętrznych, na ścianach, filarach, pilastrach, ponad 5-m ² , z zaprawy cementowo-wapiennej - odbicie głuchych tynków	m ²	3	1			
1.1.8	KNR 202/902/1	Tynki zwykłe kategorii III, ściany płaskie i powierzchnie poziome (balkony, loggie), ręcznie	m ²	3	1			
1.1.9	C 1/103/7 (1)	Zatapianie jednej warstwy siatki na ścianach, słupach - analogia - zatopienie siatki w gipsie szpachlowym z wyrównaniem powierzchni ścian po uprzednim przygotowaniu powierzchni (zeskrobanie starych farb, zerwanie odpajającej się gładzi, naprawa zarysowań, wklejenie narożników na kątach wypukłych itp.)	m ²	68,71	1			
1.1.10	KNR 909/302/3 (1)	Sufit podwieszany z płyt gipsowo-kartonowych, na konstrukcji metalowej CD-60 jednopoziomowej, 2 warstwy pokrycia z płyt GKF 15mm - analogia - wykonanie sufitu o klasyfikacji ogniowej EI60 zabezpieczającego strop drewniany - rozwiązanie Siniat WP/CD/30	m ²	19,43	1			
1.1.11	KNR 202/613/3	Izolacje cieplne i przeciwdźwiękowe z wełny mineralnej, pozioma z płyt układanych na sucho, 1-warstwa - wełna typu Uni-Mata 15cm	m ²	19,43	1			
1.1.12	KNR 14/2012/1	Okładziny stropów płytami gipsowo-kartonowymi na ruszcie metalowym z kształtowników CD i UD, ruszt pojedynczy podwieszany - analogia - wykonanie okładzin wg rozwiązania systemowego na profilach kapeluszowych lub na uchwytych np. Siniat PK48/30 lub ES/CD60-30, montaż profili lub uchwyty do belek nośnych przez warstwę tynku wkrętami dł 100mm, płyty GKF 15mm	m ²	65,95	1			
1.1.13	KNR 14/2012/4	Okładziny stropów płytami gipsowo-kartonowymi na ruszcie metalowym z kształtowników CD i UD, dodatek za drugą warstwę płyt - analogia - płyty GKF 15mm (łącznie z pierwszą warstwą należy uzyskać klasyfikację ogniową EI 60)	m ²	65,95	1			
1.1.14	KNR 401/427/5	Rozebranie ścianek działowych z lat i rygli - analogia rozebranie ścianki z płyt g-k	m ²	33,34	1			
1.1.15	KNR 14/2010/4 (2)	Ścianki działowe GR z płyt gipsowo-kartonowych na pojedynczych rusztach metalowych, pokrycie obustronne, ścianki dwuwarstwowe - ścianki o klasie odporności ogniowej REI 60 wg rozwiązania SINIAT 100A50 (płyty GK 12,5mm, wypełnienie z wełny o gęstości nie mniejszej niż 10kg/m ³)	m ²	33,34	1			
1.1.16	KNR 14/2010/10 (1)	Ścianki działowe GR z płyt gipsowo-kartonowych na pojedynczych rusztach metalowych, pokrycie jednostronne, ścianki dwuwarstwowe, typ 50-101 - ścianka EI60 (2 warstwy pokrycia z płyt GKF 15mm, bez wełny mineralnej, rozwiązanie Siniat C50-30)	m ²	8,84	1			
1.1.17	KNR 40/212/2	Wykończenie powierzchni, gruntowanie pod powłoki malarskie - analogia - gruntowanie ścian i sufitów emulsją akrylową	m ²	398,54	1			
1.1.18	KNR 2/802/6	Gładź gipsowa jednowarstwowa na ścianach i sufitach	m ²	199,27	1			
1.1.19	KNR 202/1505/1	Malowanie farbami emulsyjnymi wewnętrznych tynków gładkich bez gruntowania, 2-krotnie - farba zmywalna, o parametrach nie gorszych niż Akrylit W, kolor ścian S 0505-Y60R, sufit biały	m ²	199,27	1			
1.1.20	Kalkulacja własna	Drzwi i ścianki aluminiowe, 2-skrzydłowe, z naświetlem górnym, wewnętrzne, EI50, wym. ~2,02x2,60m, kolor biały, 4 zawiasy na każde skrzydło, podział kwater wg zdjęcia, klamka, zamek patentowy, samozamykacz do skrzydła głównego, światło przejścia w skrzydło głównym 1,2m	kpl	1	1			
1.1.21	Kalkulacja własna	Drzwi i ścianki aluminiowe, 2-skrzydłowe, z naświetlem górnym, wewnętrzne, EI30, wym. ~1,85x2,42, kolor biały, 4 zawiasy na każde skrzydło, podział kwater wg zdjęcia, klamka, zamek patentowy, samozamykacz do skrzydła głównego, światło przejścia w skrzydło głównym min. 1,1m	kpl	1	1			
1.1.22	Kalkulacja własna	Drobne przeróbki pochwytów ze stali nierdzewnej na korytarzach we wszystkich miejscach prowadzenia robót (skrócenie pochwytu, przespawanie uchwyty wsporcze, zakończenie rury dopasowaną zaślepką lub zakończenie w sposób zaoblonny)	punkt	8	1			
1.1.23	KNR 3/801/6	Rozebranie posadzek z desek na legarach	m ²	12,07	1			
1.1.24	KNR 202/410/4	Ołaczenie połaci dachowych - analogia - kantówka 5x10cm montowana obustronnie do boków belek stropowych, przykręcana co 50cm wkrętami typu Spax T-Star plus fi 8mm, dł 100mm, gwint pełny, główka talerzowa (kantówka sucha impregnowana preparatem ognio- i grzybobójczym z aktualnym certyfikatem, np. Fobos M4)	m ²	12,07	1			
1.1.25	KNR 21/4007/1 (3)	Ślepa podłoga, z desek - analogia - podłoga z desek o grub. 32mm (deski suche, obrzynane impregnowane preparatem ognio- i grzybobójczym z aktualnym certyfikatem, np. Fobos M4)	m ²	12,07	1			
1.1.26	KNBK 7/105/2	Izolacja przeciwwilgociowa z folii PCW, pozioma, na sucho - analogia - ułożenie geowłókniny o gramaturze 200g/m ² z przysyciem takerem	m ²	12,07	1			
1.1.27	Kalkulacja własna	Podłoga w klasie REI60 z podłogowych elementów jastrychowych gipsowo-włóknowych np Famacell; podsypka wyrównująca Famacell o grub.3cm + element podłogowy Famacell 2E11, z przesunięciem, na zakładkę wraz z systemowym połączeniem mechanicznym i klejowym	m ²	12,07	1			
1.1.28	KNR 2/1209/3	Posadzki 1- i wielobarwne z płytek z kamieni sztucznych na zaprawie klejowej metodą regularną, płytki 30x30-cm - płytki gresowe szare (podobne do istniejących)	m ²	14,07	1			
1.1.29	KNR 12/1120/2	Cokołki płytkowe z kamieni sztucznych na klej - z przycinaniem płytek, cokołki 10-cm	m	18	1			
1.1.30	KNBK 1/726/1	Przewożenie taczakami gruzu budowlanego na odległość do 30m w poziomie	m ³	5,2	1			

1.1.31	KNBK 1/726/2	Przewożenie taczkami gruzu budowlanego. Dodatek za każde dalsze 10m przeniesienia w poziomie	m3	5,2	4		
1.1.32	KNR 404/1101/2	Wywiezienie gruzu z terenu rozbiórki przy ręcznym załadunku i wyładunku, (na odległość 1-km) samochodem ciężarowym skrzyniowym	m3	5,2	1		
1.1.33	KNR 404/1101/5	Wywiezienie gruzu z terenu rozbiórki przy ręcznym załadunku i wyładunku, (za każdy rozpoczęty 1-km ponad 1-km)) samochodem ciężarowym skrzyniowym	m3	5,2	9		
1.1.34	Kalkulacja własna	Opłata za wysypisko	m3	5,2	1		
1.2	Element	Instalacja elektryczna					
1.2.1	KNNR 5/1207/1	Wykucie bruzd dla przewodów wtykowych i rur o średnicy do 47- mm, bruzdy dla przewodów wtykowych, w cegle	m	10	1		
1.2.2	KNNR 5/205/1	Przewody kabelkowe układane p.t. w gotowych bruzdach, na podłożu innym niż betonowe, przekrój do 7,5-mm2 - przewód YDY 3x1,5mm2	m	30	1		
1.2.3	KNNR 5/205/1	Przewody kabelkowe układane p.t. w gotowych bruzdach, na podłożu innym niż betonowe, przekrój do 7,5-mm2 - przewód YDY 3x2,5mm2	m	10	1		
1.2.4	KNNR 5/1208/1	Zaprawianie bruzd, bruzda szerokości do 25-mm	m	10	1		
1.2.5	KNNR 5/302/1	Puszki instalacyjne podtynkowe, FI-60, pojedyncze	szt	1	1		
1.2.6	KNNR 5/303/9 (2)	Puszki z tworzywa sztucznego, - puszka p/t 20x20cm z pokrywą	szt	1	1		
1.2.7	KNR 508/301/8	Przygotowanie podłoża pod osprzęt instalacyjny, osprzęt przykręcany do konsolek osadzonych w podłożu ceglany, wykonanie ślepych otworów mechanicznie	szt	2	1		
1.2.8	KNR 508/307/2 (1)	Montaż na gotowym podłożu łączników i przycisków instalacyjnych z podłączeniem, łącznik p/t w puszcze instalacyjnej - łącznik pojedynczy kompletny z serii modułowej np. Simon 53	szt	1	1		
1.2.9	KNR 508/309/3	Montaż do gotowego podłoża gniazd wtyczkowych z podłączeniem, podtynkowe, 2P+Z, w puszkach - gniazdo podwójne z uziemieniem, kompletne z serii modułowej np. Simon 53	szt	2	1		
1.2.10	KNRW 508/512/2	Montaż opraw oświetleniowych w sufitach podwieszanych - analogia - plafoniera z 3 żarówkami LED 12W, gwint E27, barwa światła ciepła, z kloszem pełnym, białym, np. Spot Light plafon Alaska nr kat. 4505002	kpl	4	1		
1.2.11	KNR 508/307/7	Montaż na gotowym podłożu łączników i przycisków instalacyjnych z podłączeniem - analogia - mikrofalowy czujnik ruchu (montowany w plafonierze) z płynną regulacją czasu świecenia i natężenia światła oraz z wbudowanym czujnikiem zmierzchowym, np. Orno OR-CR-208	szt	4	1		
2	Rozdział	Klatka środkowa - 1 piętro					
2.1	Element	Roboty budowlane					
2.1.1	KNR 1901/701/8	Roboty przygotowawcze - odbicie tynków wewnętrznych na stropach, zaprawa cementowo-wapienna, ponad 5- m2, z zerwaniem otrzcinowania	m2	43,85	1		
2.1.2	KNR 1901/428/1	Rozebranie, podsufitki z desek olynkowanych	m2	43,85	1		
2.1.3	KNR 401/304/1 (1)	Uzupełnienie ścian lub zamurowanie otworów, zaprawa cementowo-wapienna, ceglami - nadmurowanie ścian	m3	0,487	1		
2.1.4	KNRW 215/142/2	Szałka hydrantowa wnekowa - analogia - tylko demontaż	szt	1	1		
2.1.5	KNR 401/303/2 (1)	Uzupełnienie ścianek z cegieł lub zamurowanie otworów w ściankach, zaprawa cementowo-wapienna, ścianki grubości 1/2 cegły - zamurowanie wnęki po zdemontowanej szalce hydrantowej	m2	0,4	1		
2.1.6	KNR 401/701/5	Odbicie tynków wewnętrznych, na ścianach, filarach, pilastrach, ponad 5-m2, z zaprawy cementowo-wapiennej - odbicie głuchych tynków	m2	7	1		
2.1.7	KNR 202/902/1	Tynki zwykłe kategorii-III, ściany płaskie i powierzchnie poziome (balkony, loggie), ręcznie	m2	7	1		
2.1.8	C 1/103/7 (1)	Zatapianie jednej warstwy siatki na ścianach, słupach - analogia - zatopienie siatki w gipsie szpachlowym z wyrównaniem powierzchni ścian po uprzednim przygotowaniu powierzchni (zeskrobanie starych farb, zerwanie odpajającej się gładzi, naprawa zarysowań, wklejenie narożników na kątach wypukłych itp.)	m2	42,76	1		
2.1.9	KNR 909/302/3 (1)	Sufit podwieszany z płyt gipsowo-kartonowych, na konstrukcji metalowej CD 60 jednopoziomowej, 2 warstwy pokrycia 15mm z płyty GKF - analogia - wykonanie sufitu o klasyfikacji ogniowej EI60 zabezpieczającego strop drewniany - rozwiązanie Siniat WP/CD60-30	m2	43,85	1		
2.1.10	KNR 40/212/2	Wykończenie powierzchni, gruntowanie pod powłoki malarskie - analogia - gruntowanie ścian i sufitów emulsją akrylową	m2	187,22	1		
2.1.11	KNNR 2/802/6	Gładź gipsowa jednowarstwowa na ścianach i sufitach	m2	93,61	1		
2.1.12	KNR 202/1505/1	Malowanie farbami emulsyjnymi wewnętrznych tynków gładkich bez gruntowania, 2-krotne - farba zmywalna, o parametrach nie gorszych niż Akrylit W, kolor ścian S 0505-Y60R, sufit biały	m2	93,61	1		
2.1.13	Kalkulacja własna	Drzwi i ścianki aluminiowe, 2-skrzydłowe, z naswietleniem górnym, wewnętrzne, EIS60, wym. -2,02x2,70m, kolor biały, 4 zawiasy na każde skrzydło, podział kwater wg zdjęcia, klamka, zamek patentowy, samozamykacz do skrzydła głównego, światło przejścia w skrzydło głównym 1,2m	kpl	1	1		
2.1.14	KNBK 1/726/1	Przewożenie taczkami gruzu budowlanego na odległość do 30m w poziomie	m3	3,3	1		
2.1.15	KNBK 1/726/2	Przewożenie taczkami gruzu budowlanego. Dodatek za każde dalsze 10m przeniesienia w poziomie	m3	3,3	4		
2.1.16	KNR 404/1101/2	Wywiezienie gruzu z terenu rozbiórki przy ręcznym załadunku i wyładunku, (na odległość 1-km) samochodem ciężarowym skrzyniowym	m3	3,3	1		
2.1.17	KNR 404/1101/5	Wywiezienie gruzu z terenu rozbiórki przy ręcznym załadunku i wyładunku, (za każdy rozpoczęty 1-km ponad 1-km)) samochodem ciężarowym skrzyniowym	m3	3,3	9		
2.1.18	Kalkulacja własna	Opłata za wysypisko	m3	3,3	1		
2.2	Element	Instalacja elektryczna					
2.2.1	KNNR 5/1207/1	Wykucie bruzd dla przewodów wtykowych i rur o średnicy do 47- mm, bruzdy dla przewodów wtykowych, w cegle	m	15	1		
2.2.2	KNNR 5/205/1	Przewody kabelkowe układane p.t. w gotowych bruzdach, na podłożu innym niż betonowe, przekrój do 7,5-mm2 - przewód YDY 3x1,5mm2	m	70	1		
2.2.3	KNNR 5/205/1	Przewody kabelkowe układane p.t. w gotowych bruzdach, na podłożu innym niż betonowe, przekrój do 7,5-mm2 - przewód YDY 3x2,5mm2	m	35	1		
2.2.4	KNNR 5/1208/1	Zaprawianie bruzd, bruzda szerokości do 25-mm	m	15	1		
2.2.5	KNNR 5/111/2 (4)	Kanale instalacyjne z PVC, podstawa szerokości do 60- mm, na podłożu innym niż beton, kanał 60x40mm	m	25	1		
2.2.6	KNNR 5/302/1	Puszki instalacyjne podtynkowe, FI-60, pojedyncze	szt	3	1		
2.2.7	KNNR 5/303/9 (2)	Puszki z tworzywa sztucznego, - puszka p/t 20x20cm z pokrywą	szt	1	1		
2.2.8	KNR 508/301/8	Przygotowanie podłoża pod osprzęt instalacyjny, osprzęt przykręcany do konsolek osadzonych w podłożu ceglany, wykonanie ślepych otworów mechanicznie	szt	4	1		

2.2.9	KNR 508/307/3	Montaż na gotowym podłożu łączników i przycisków instalacyjnych z podłączeniem, łącznik p/ł w puszcze instalacyjnej świecznikowy - łącznik świecznikowy kompletny z serii modułowej np. Simon 53	szt	2	1		
2.2.10	KNR 508/309/3	Montaż do gotowego podłoża gniazd wtyczkowych z podłączeniem, podtynkowe, 2P+Z, w puszkach - gniazdo podwójne z uziemieniem, kompletne z serii modułowej np. Simon 53	szt	2	1		
2.2.11	KNRW 508/407/1	Montaż osprzętu modułowego w rozdzielnicach, wyłącznik nadprądowy, 1 biegunowy	szt	2	1		
2.2.12	KNRW 508/407/1	Montaż osprzętu modułowego w rozdzielnicach - analogia - wyłącznik różnicowoprądowy 30mA 25A	szt	1	1		
2.2.13	KNRW 508/512/2	Montaż opraw oświetleniowych w sufitach podwieszanych - lampa sufitowa PXF Lighting Beta, wisząca na linkach, 1x58W, barwa światła 840, obudowa z aluminium lakierowanego proszkowo na kolor biały, klosz pełny	kpl	4	1		
2.2.14	KNR 508/516/6	Montaż na gotowym podłożu opraw świetłokowych tunelowych w obudowie z tworzyw sztucznych z kloszem, przykręcanych - lampa oświetlenia ewakuacyjnego np. Intelight Orion 8W TL-5, czas świecenia 3 godziny	szt	1	1		
2.2.15	KNNR 5/1301/1	Sprawdzenie i pomiar obwodu elektrycznego nn, obwód 1-fazowy	pomiar	2	1		
3	Rozdział	Klatka środkowa - parter					
3.1	Element	Roboty budowlane					
3.1.1	KNR 401/354/4	Wykucie z muru, ościeżnic drewnianych, powierzchnia do 2-m2	szt	1	1		
3.1.2	Kalkulacja własna	Drzwi przeciwpożarowe EI 60, jednoskrzydłowe, stalowe, pełne, kolor RAL 7035, wym. ok. 1,10x1,80m, samozamykacz w zawiasach, zamek na klucz patentowy, klamka	kpl	1	1		
4	Rozdział	Klatka środkowa - strefa międzypiętrowa					
4.1	Element	Roboty budowlane					
4.1.1	KNR 401/701/5	Odbicie tynków wewnętrznych, na ścianach, filarach, pilastrach, ponad 5-m2, z zaprawy cementowo-wapiennej - odbicie głuchych tynków	m2	5	1		
4.1.2	KNR 202/902/1	Tynki zwykłe kategorii-III, ściany piaskie i powierzchnie poziome (balkony, loggie), ręcznie	m2	5	1		
4.1.3	C 1/103/7 (1)	Zatopienie jednej warstwy siatki na ścianach, słupach - analogia - zatopienie siatki w gipsie szpachlowym z wyrównaniem powierzchni ścian po przednim przygotowaniu powierzchni (zeskrobanie starych farb, zerwanie odpajającej się gładzi, naprawa zarysowań, wklejenie narożników na kątach wypukłych itp.)	m2	88,6	1		
4.1.4	KNR 40/212/2	Wykończenie powierzchni, gruntowanie pod powłoki malarskie - analogia - gruntowanie ścian i sufitów emulsją akrylową	m2	187,2	1		
4.1.5	KNR 202/815/4	Gładz gipsowa na ścianach z elementów prefabrykowanych i betonów wylewanych, 2-warstwowa - analogia - gładz na ścianach	m2	93,6	1		
4.1.6	KNR 202/1505/1	Malowanie farbami emulsyjnymi wewnętrznych tynków gładkich bez gruntowania, 2-krotnie - farba zmywalna, o parametrach nie gorszych niż Akrylit W, kolor ścian S 0505-Y60R, sufit biały	m2	93,6	1		
4.2	Element	Instalacja elektryczna					
4.2.1	KNNR 5/1207/1	Wykucie bruzd dla przewodów wtykowych i rur o średnicy do 47-mm, bruzdy dla przewodów wtykowych, w cegle	m	40	1		
4.2.2	KNNR 5/205/1	Przewody kabelkowe układane p.t. w gotowych bruzdach, na podłożu innym niż betonowe, przekrój do 7,5-mm2 - przewód YDY 3x1,5mm2	m	60	1		
4.2.3	KNNR 5/1208/1	Zaprawianie bruzd, bruzda szerokości do 25-mm	m	40	1		
4.2.4	KNRW 508/512/2	Montaż opraw oświetleniowych w sufitach podwieszanych - analogia - plafoniera z 3 żarówkami LED 12W, gwint E27, barwa światła ciepła, z kloszem pełnym, białym, np. Spot Light plafon Alaska nr kat. 4505002	kpl	4	1		
4.2.5	KNR 508/307/7	Montaż na gotowym podłożu łączników i przycisków instalacyjnych z podłączeniem - analogia - mikrofalowy czujnik ruchu (montowany w plafonierze) z płynną regulacją czasu świecenia i natężenia światła oraz z wbudowanym czujnikiem zmierzchowym, np. Orno OR-CR-208	szt	4	1		
4.2.6	KNR 508/516/6	Montaż na gotowym podłożu opraw świetłokowych tunelowych w obudowie z tworzyw sztucznych z kloszem, przykręcanych - lampa oświetlenia ewakuacyjnego np. Intelight Orion 8W TL-5, czas świecenia 3 godziny	szt	2	1		
5	Rozdział	Klatka prawa (przy AE) - 2 piętro					
5.1	Element	Roboty budowlane					
5.1.1	KNR 1901/701/8	Roboty przygotowawcze - odbicie tynków wewnętrznych na stropach, zaprawa cementowo-wapienna, ponad 5-m2, z zerwaniem otrzciniowania - analogia - odbicie pasów tynków dla odszukania drewnianych elementów konstrukcyjnych do montażu okładzin ogniochronnych	m2	1,75	1		
5.1.2	KNR 401/354/5	Wykucie z muru, ościeżnic drewnianych, powierzchnia ponad 2-m2	m2	4	1		
5.1.3	KNNR 3/801/6	Rozebranie posadzek z desek na legarach	m2	14,62	1		
5.1.4	KNR 202/410/4	Ołacenie pości dachowych - analogia - kantówka 5x10cm montowana obustronnie do boków belek stropowych, przykręcana co 50cm wkrętami typu Spax T-Star plus fi 8mm, dł 100mm, gwint pełny, główka talerzowa (kantówka sucha impregnowana preparatem ognio- i grzybobójczym z aktualnym certyfikatem, np. Fobos M4)	m2	14,62	1		
5.1.5	KNR 21/4007/1 (3)	Ślepa podłoga, z desek - analogia - podłoga z desek o grub. 32mm (deski suche, obrzynane impregnowane preparatem ognio- i grzybobójczym z aktualnym certyfikatem, np. Fobos M4)	m2	14,62	1		
5.1.6	KNBK 7/105/2	Izolacja przeciwwilgociowa z folii PCW, pozioma, na sucho - analogia - ułożenie geowłókniny o gramaturze 200g/m2 z przysyciem takerem	m2	14,62	1		
5.1.7	Kalkulacja własna	Podłoga w klasie REI60 z podłogowych elementów jastrychowych gipsowo-włóknowych np Farmacell: podsypka wyrównująca Farmacell o grub 3cm + element podłogowy Farmacell 2E11, z przesunięciem, na zakładkę wraz z systemowym połączeniem mechanicznym i klejowym	m2	14,62	1		
5.1.8	KNR 14/2010/10 (1)	Ścianki działowe GR z płyt gipsowo-kartonowych na pojedynczych rusztach metalowych, pokrycie jednostronne, ścianki dwuwarstwowe, typ 50-101 - ścianka EI60 (2 warstwy pokrycia z płyt GKF 15mm, bez wełny mineralnej, rozwiązanie Siniat C50-30)	m2	21,2	1		
5.1.9	KNR 14/2012/1	Okładziny stropów płytami gipsowo-kartonowymi na ruszcie metalowym z kształtowników CD i UD, ruszt pojedynczy podwieszany - analogia - wykonanie okładzin wg rozwiązania systemowego na profilach kapeluszowych lub na uchwytych np. Siniat PK48/30 lub ES/CD60-30, montaż profilu lub uchwyty do belek nośnych przez warstwę tynku wkrętami dł 100mm, płyty GKF 15mm	m2	13,58	1		
5.1.10	KNR 14/2012/4	Okładziny stropów płytami gipsowo-kartonowymi na ruszcie metalowym z kształtowników CD i UD, dodatek za drugą warstwę płyt - analogia - płyty GKF 15mm (łącznie z pierwszą warstwą należy uzyskać klasyfikację ogniową EI 60)	m2	13,58	1		
5.1.11	KNR 40/212/2	Wykończenie powierzchni, gruntowanie pod powłoki malarskie - analogia - gruntowanie ścian i sufitów emulsją akrylową	m2	69,56	1		

5.1.12	KNNR 2/802/6	Gładź gipsowa jednowarstwowa na ścianach i sufitach	m2	34,78	1			
5.1.13	KNR 202/1505/1	Malowanie farbami emulsyjnymi wewnętrznymi tynków gładkich bez gruntowania, 2-krotne - farba zmywalna, o parametrach nie gorszych niż Akrylit W, kolor ścian S 0505-Y60R, sufit biały	m2	34,78	1			
5.1.14	KNR 12/1118/9	Posadzki płytkowe z kamieni sztucznych układanych na klej, płytki 30x30cm, metoda kombinowana - analogia - z płytek Rovese(Cersanit) Tanami Schiefergrau 30x60cm (ciemne) + Tanami Betongrau (jasne) przyciętych na wymiar 30x30cm. (Uwaga: płytki zgodne z Decyzją Konserwatora Zabytków)	m2	14,62	1			
5.1.15	KNR 12/1120/2	Cokołiki płytkowe z kamieni sztucznych na klej - z przycinaniem płytek, cokołik 10-cm	m	10,13	1			
5.1.16	Kalkulacja własna	Drzwi przeciwpożarowe EI 60, jednoskrzydłowe, stalowe, pełne, kolor RAL 7035, wym. 1x2m, samozamykacz w zawiasach, zamek na klucz patentowy, klamka	kpl	1	1			
5.1.17	Kalkulacja własna	Drzwi przeciwpożarowe EI 30, jednoskrzydłowe, pełne, drewniane, stylowe (wg zdjęcia, drzwi f-y Porta), wym. w świetle 1x2m, samozamykacz, zamek na klucz patentowy, klamka	kpl	1	1			
5.1.18	KNBK 1/726/1	Przewożenie taczkami gruzu budowlanego na odległość do 30m w poziomie	m3	0,7	1			
5.1.19	KNBK 1/726/2	Przewożenie taczkami gruzu budowlanego. Dodatek za każde dalsze 10m przeniesienia w poziomie	m3	0,7	4			
5.1.20	KNR 404/1101/2	Wywiezienie gruzu z terenu rozbiórki przy ręcznym załadunku i wyładunku, (na odległość 1 km) samochodem ciężarowym skrzyniowym	m3	0,7	1			
5.1.21	KNR 404/1101/5	Wywiezienie gruzu z terenu rozbiórki przy ręcznym załadunku i wyładunku, (za każdy rozpoczęty 1 km ponad 1 km)) samochodem ciężarowym skrzyniowym	m3	0,7	9			
5.1.22	Kalkulacja własna	Opłata za wysypisko	m3	0,7	1			
6	Rozdział	Klatka prawa (dojście w skrzydło) - 1 piętro						
6.1	Element	Roboty budowlane						
6.1.1	KNR 401/354/5	Wykucie z muru, ościeżnic drewnianych, powierzchnia ponad 2 m2	m2	2,12	1			
6.1.2	Kalkulacja własna	Drzwi przeciwpożarowe EI 30, jednoskrzydłowe, pełne, drewniane, stylowe (wg zdjęcia, drzwi f-y Porta), wym. w świetle 1,1x2m, samozamykacz, zamek na klucz patentowy, klamka	kpl	1	1			
6.1.3	Kalkulacja własna	Drzwi i ścianki aluminiowe, 2-skrzydłowe, z naświetlem górnym, wewnętrzne, EI30, wym. ~2,1x2,6, kolor biały, 4 zawiasy na każde skrzydło, podział kwater wg zdjęcia, klamka, zamek patentowy, samozamykacz do skrzydła głównego, światło przejścia w skrzydle głównym 1,2m	kpl	1	1			
6.1.4	KNR 14/2010/2 (2)	Ścianki działowe GR z płyt gipsowo-kartonowych na pojedynczych rusztach metalowych, pokrycie obustronne, ścianki jednowarstwowe, typ 75-101 - ścianki o klasie odporności ogniowej REI 60, wypełnienie wełną mineralną (nadbudowa nad drzwiami p.poż)	m2	1,89	1			
7	Rozdział	Elektrotrzymacze drzwi p.poż.						
7.1	Element	Rozbudowa systemu						
7.1.1	KNNR 5/1207/1	Wykucie bruzd dla przewodów wtykowych i rur o średnicy do 47 mm, bruzdy dla przewodów wtykowych, w cegle	m	15	1			
7.1.2	KNNR 5/205/1	Przewody kabelkowe układane p.t. w gotowych bruzdach, na podłożu innym niż betonowe, przekrój do 7,5 mm ² - przewód YDY 2x1mm ²	m	15	1			
7.1.3	KNNR 5/1208/1	Zaprawianie bruzd, bruzda szerokości do 25 mm	m	15	1			
7.1.4	Kalkulacja własna	Dostawa i montaż elektrotrzymaczy drzwi p.poż. - elektrotrzymacz GTR 048000A10, pobór prądu 66mA, montaż w górnym narożu skrzydła drzwiowego	kpl	4	1			
RAZEM:								0,00

Rys. nr 2 Klatka szkodowa, 1 piątro



Wykonanie nowego sufitu w klasie RE160

+ roboty elektryczne

Drzwi alu-sablone EIS 60 z naswietleniem

istniejące - nie odnosić się do nowego
nowe - odnosić się do nowego

OKNA ZAMUROWANE

7,50 M² PŁ. CERAMICZNE
h pom = 276

22,00 M² PŁ. CERAMICZNE
h pom = 276

23,00 M² PŁ. CERAMICZNE
h pom = 282

24,00 M² PŁ. CERAMICZNE
h pom = 280

20,21 M² PŁ. CERAMICZNE
h pom = 285

42,00 M² PŁ. CERAMICZNE
h pom = 272

19,00 M² PŁ. CERAMICZNE
h pom = 288

41,01 M² PŁ. CERAMICZNE
h pom = 271

35,00 M² PŁ. CERAMICZNE
h pom = 249

10,03 M² PŁ. CERAMICZNE
h pom = 274

18,00 M² PŁ. CERAMICZNE
h pom = 283

24,00 M² PŁ. CERAMICZNE
h pom = 283

28,80 M² PŁ. CERAMICZNE
h pom = 279

28,80 M² PŁ. CERAMICZNE
h pom = 279

28,80 M² PŁ. CERAMICZNE
h pom = 279

28,80 M² PŁ. CERAMICZNE
h pom = 279

28,80 M² PŁ. CERAMICZNE
h pom = 279

28,80 M² PŁ. CERAMICZNE
h pom = 279

28,80 M² PŁ. CERAMICZNE
h pom = 279

28,80 M² PŁ. CERAMICZNE
h pom = 279

28,80 M² PŁ. CERAMICZNE
h pom = 279

28,80 M² PŁ. CERAMICZNE
h pom = 279

15,00 M² PŁ. CERAMICZNE
h pom = 276

11,10 M² PŁ. CERAMICZNE
h pom = 276

9,70 M² PŁ. CERAMICZNE
h pom = 282

17,52 M² PŁ. CERAMICZNE
h pom = 280

13,40 M² PŁ. CERAMICZNE
h pom = 285

47,48 M² PŁ. CERAMICZNE
h pom = 272

18,80 M² PŁ. CERAMICZNE
h pom = 288

81,98 M² PŁ. CERAMICZNE
h pom = 277

41,01 M² PŁ. CERAMICZNE
h pom = 271

2,83 M² PŁ. CERAMICZNE
h pom = 249

8,75 M² PŁ. CERAMICZNE
h pom = 281

8,75 M² PŁ. CERAMICZNE
h pom = 281

8,75 M² PŁ. CERAMICZNE
h pom = 281

8,75 M² PŁ. CERAMICZNE
h pom = 281

8,75 M² PŁ. CERAMICZNE
h pom = 281

8,75 M² PŁ. CERAMICZNE
h pom = 281

8,75 M² PŁ. CERAMICZNE
h pom = 281

8,75 M² PŁ. CERAMICZNE
h pom = 281

8,75 M² PŁ. CERAMICZNE
h pom = 281

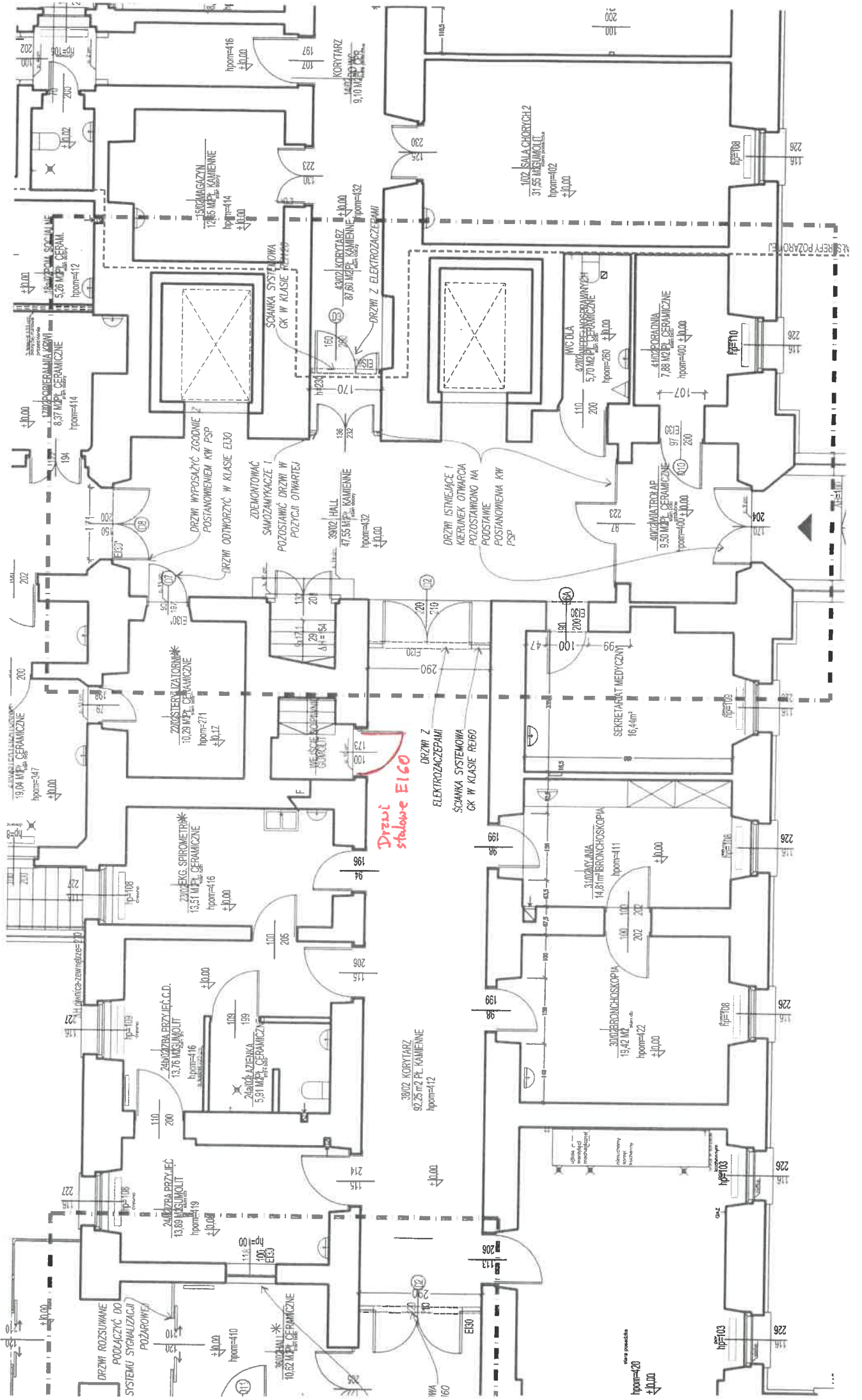
8,75 M² PŁ. CERAMICZNE
h pom = 281

8,75 M² PŁ. CERAMICZNE
h pom = 281

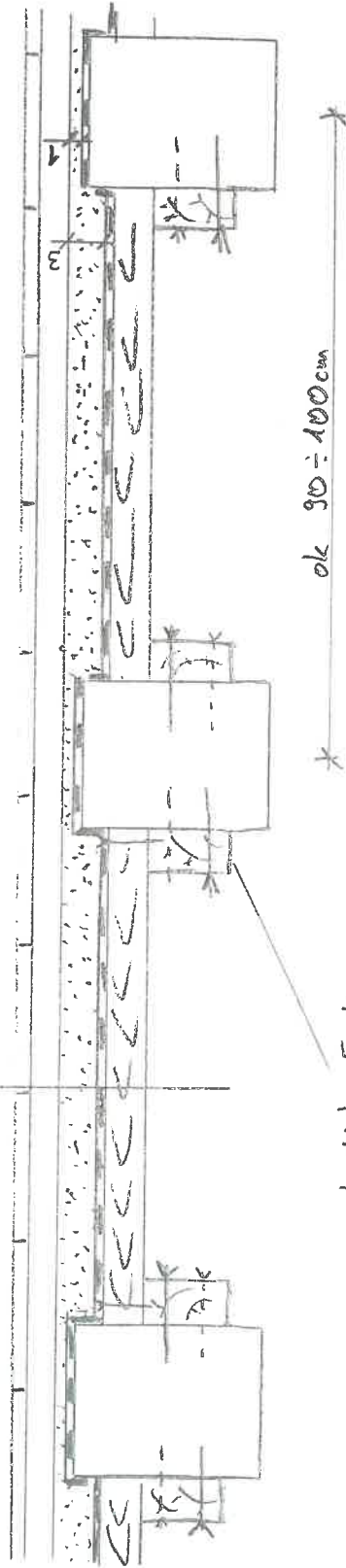
8,75 M² PŁ. CERAMICZNE
h pom = 281

8,75 M² PŁ. CERAMICZNE
h pom = 281

Rys. nr 3 Klatka szkodowa, parter



1,5 cm	Platyki gresowe na kleju
2,0 cm	element jaskrychowy Fermacell ZE 11
3,0 cm	podszypka wyrobionysca Fermacel dla warstwy od 10 ÷ 60 mm
	geowłókna 200g/m ²
3,2 cm	deski obrzynane, kl. 2, impregnowane



ok 90 ÷ 100 cm

kontostka 5 x 10 cm mocowana
wkrętami typu Spax T-Star plus
φ 8 mm, dl 100 mm, gwint pełny,
głębokość talerzowa,
rozstaw wkrętów: 50 cm

Rys. nr. 6 Szczegół wykonania podłogi
na drewnianej konstrukcji stropu

Rys nr 7

Wzór drzwi alu-szklanych



Rys. nr. 8 Wzór drzwi stylowych do sali chorych i biura działu AE
(drzwi z drewna litego o odporności ogniowej EI30).



Rys. nr. 9 Płytki zgodne z Decyzją Konserwatora Zabytków

